



# سراب SARAB 2

منازل الحدائق لحياةٍ عصرية  
Garden homes for modern living



# Contents

About Sharjah	11	نبذة عن الشارقة
Arada	13	أراد
Aljada	14	الجادة
Live	20	رفاهية استثنائية
Work	24	نشاط متواصل
Play	30	ترفيهٌ لامحدود
Relax	36	استجمامٌ لامتناهي
Sarab 2	48	سراب 2
Floor Plans	62	المخططات الطابقية
Key Facts	76	حقائق وأرقام



# منابع العزّ

بنت العروبة هنا من أوكلت  
إليهم ثقافة العرب فتقدمي  
هلاًّ تمدين إليهم يداً  
لرفع الثقافة إلى القمم  
تكوّنين حقاً في الدن  
عاصمة الثقافة لكل العواصم  
منابع العزّ كم رفعتني  
عن شميم الكبر إلى شميم  
بلدي، تراك الطهر أئتمه  
عليه سجدت لله المنعم

بقلم صاحب السمو الشيخ الدكتور  
سلطان بن محمد القاسمي  
عضو المجلس الأعلى حاكم الشارقة





## سعادة الشيخ سلطان بن أحمد القاسمي رئيس مجلس إدارة أرادّ

”يجسّد مشروع الجادة روح الشارقة الأصيلة ويعكس مستقبلها المشرق، حيث سيجد القاطنون فيها مصدراً للإلهام وشعوراً بالانتماء للمكان والزمان. وهذا ما يميّز الجادة عن غيرها، إذ تمّ تصميمها ليحظى سكانها وزوارها بكلمة يرغبون فيه ضمن مجتمع متكامل ينبض حيوية ونشاطاً ويوفر لهم جميع متطلبات الحياة العصرية.“

## صاحب السموّ الملكي الأمير خالد بن الوليد بن طلال نائب رئيس مجلس إدارة أرادّ

”حرصنا أن تبقى الجادة وفية للإرث العريق والثقافة الأصيلة التي تتميز بها إمارة الشارقة إلى جانب اهتمامنا بتأسيس مجتمع عصري نتطلّع فيه نحو مستقبل أفضل لأجيالنا القادمة. ومن هنا، فقد مزجنا بين التصاميم المستلهمة من أحياء المدينة القديمة وأعلى المعايير المعمارية العالمية الصديقة للبيئة، بحيث تمثل لقاءً حقيقاً بين الماضي الجميل والمستقبل المشرق.“

### HE Sheikh Sultan bin Ahmed Al Qasimi Chairman of Arada

“Aljada is a development that truly represents the spirit and future of Sharjah. You will find what inspires and motivates you right at your doorstep. This is what makes Aljada special as it enables you to be the best that you can be.”

### HRH Prince Khaled bin Alwaleed bin Talal Vice Chairman of Arada

“Aljada is a development that stays true to its roots embodying the heritage of Sharjah while looking forward to the future. With design elements that draw inspiration from Sharjah’s oldest neighbourhoods to environmentally friendly building standards, it represents the best of both worlds.”





## نبذة عن الشارقة

ينطلق اقتصاد الشارقة بثباتٍ نحو مستقبلٍ واعدٍ، حيث يعتبر أحد أسرع اقتصادات المنطقة نموّاً وأكثرها تنوّعاً، مدعوماً بتاريخٍ عريقٍ وموروثٍ حضاريٍّ غنيّ. وبفضل الرؤية الثاقبة لصاحب السموّ الشيخ الدكتور سلّطان بن محمد القاسمي، عضو المجلس الأعلى حاكم الشارقة، حفظه الله، فقد باتت الشارقة منارة للثقافتين العربيّة والإسلاميّة، ووجهة جاذبة للاستثمارات للعديد من الشركات الناشئة والمؤسسات الوطنيّة والأجنبيّة التي تمارس نشاطاتها فيها.

وقد تمّ اختيار الشارقة عاصمة للثقافة الإسلامية لعام 2014، وعاصمة الكتاب العالميّة لعام 2019 من جانب منظمة الأمم المتحدة للتربية والعلوم والثقافة "اليونسكو"، وذلك تقديراً لإسهاماتها الملحوظة في تعزيز ونشر الثقافة والفنون على المستويات المحليّة والعربيّة والإسلاميّة، إذ يظهر ذلك بوضوح عبر الانتشار الواسع للمتاحف، والمعارض الفنيّة، والمواقع التراثية المتنوّعة.

وتتجلّى سمعة الشارقة الطيبة في أصالة أهلها، إضافة إلى توافر المرافق المجتمعيّة المتنوّعة فيها في قطاعات التعليم والثقافة والفنون والأنشطة الترفيهية المختلفة. وفي هذا المجال، تتربع المدينة الجامعيّة في الشارقة على عرش القطاع التعليمي، حيث ترحب بالطلاب والطالبات من مختلف الأرجاء، ولا سيّما منطقة الشرق الأوسط، وترفدهم بالعديد من التخصصات الدراسيّة المختارة بعناية لتلائم مع احتياجات سوق العمل.

## About Sharjah

Steeped in history and heritage, Sharjah's fast-growing economy is one of the most diversified in the Middle East. Widely recognised as the cultural capital of the Arab world, Sharjah is also a thriving business destination, with start-ups, national powerhouses and multinationals all proud to call the Emirate home.

Sharjah's reputation as a welcoming city is evidenced by its strong community feel, which is complemented by the facilities on offer with regard to education, the arts and leisure. University City is a hotbed of learning, welcoming students from all over the Middle East and beyond to study a wide range of challenging and courses that prove a direct link to excellent job opportunities.

Named the Islamic Cultural Capital in 2014, and UNESCO's World Book Capital for 2019, Sharjah's long-standing appreciation of history and the arts is shown through its many museums, galleries and archaeological sites.





# أرادَ

تسعى أرادَ إلى دفع عجلة النمو الاقتصادي والمساهمة في التطوّر المتسارع الذي تشهده الشارقة بما يتماشى مع الجهود الحكومية الرامية إلى تحسين حياة الأفراد والمجتمعات على حدّ سواء.

وينصبّ تركيز الشركة على ثلاثة محاور رئيسيّة باتت تستقطب اهتماماً عالمياً متزايداً، ألا وهي "التنوّع الثقافيّ، والتقنيات الحديثة، ومفهوم الاستدامة"، وكيفية مساهمتها بتحسين حياة القاطنين والعاملين والزوّار في المشاريع العقاريّة التي تقوم بتطويرها.

تأسست شركة أرادَ وفقاً لرؤية واضحة تهدف إلى تطوير مجتمعات متكاملة تثري حياة ساكنيها وتمنحهم شعوراً مميّزاً بالانتماء. وتحرص الشركة على تصميم مشاريعها السكنيّة وفقاً لأعلى المعايير العالميّة إضافة إلى تجهيزها بأحدث المرافق المتطورة، وطرحها بأسعارٍ منافسة تضع باعتبارها احتياجات السوق المحليّة.

## Arada

Arada is a driver of economic growth, and is perfectly positioned to contribute to the rapid development of Sharjah, in line with the government’s commitment to ensure a better life for everyone.

Arada was created to build communities that enrich, engage and inspire their residents. Our homes are exceptionally designed and are complemented with best-in-class amenities, all provided at an accessible price point.

Our prime focuses are on the intersection of community, technology and sustainability – all critical and fast-moving issues in the world today - and how these three themes can improve the lives of residents, workers and visitors in Arada’s developments.

# الجادة، عنوان الشارقة الجديد

تعدّ الجادة أحدث مشروع تطوير عقاري في إمارة الشارقة، حيث ينعم فيه القاطنون والزوّار بباقةٍ من أبرز المرافق والخدمات، وتتنوّع فيه خيارات السكن والعمل والترفيه والاستجمام والتسوّق لتلائم متطلّبات الجميع.

ويزاوج مشروع الجادة بين التصميم الأخاذ وأناقة الحياة العصريّة، كما يمنحك كلّ ما تحتاج إليه في متناول يدك. فهو وبكلّ بساطة يشكّل البيئة المثاليّة لجيل الغد الواعد!

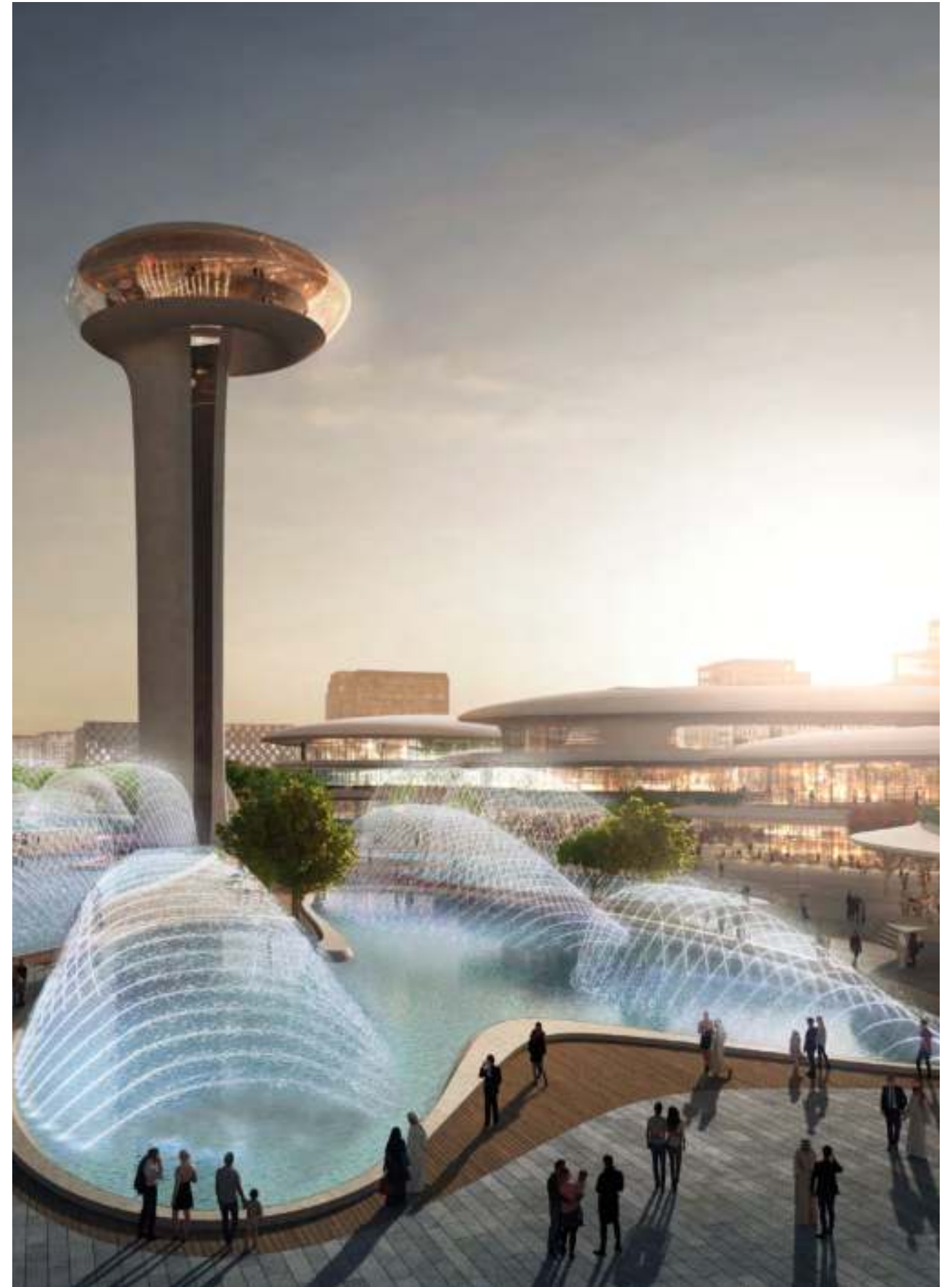
ويقع مشروع الجادة في قلب مدينة الشارقة، ويتمتع بموقع استراتيجيّ يتّصل بمختلف المناطق المحيطة والإمارات الأخرى عبر عدّة نقاط حيوية. كما ويمثّل المشروع مركزاً جديداً للابتكار والتجديد في الإمارات العربيّة المتحدة، حيث يجتذب الشباب من مختلف أرجاء المنطقة، ويوفر لهم منازل ذات أسعار تنافسيّة، إضافة إلى العديد من الفرص الوظيفيّة، فضلاً عن قربهِ من أحد أكبر المراكز التعليمية والثقافية في العالم العربيّ.

## Aljada is Sharjah's Newest Address

**A destination where everything is at your fingertips, and where living, working, entertainment, relaxing, shopping and culture all come together.**

Ideally located in the heart of one of the Middle East's most welcoming cities, Aljada is a truly all-encompassing development and the perfect place to bring up your family. With a masterplan that draws inspiration from some of Sharjah's oldest heritage districts,

Aljada is designed to provide you and your children with a stress-free yet active lifestyle. A destination where engaging design meets contemporary elegance, Aljada allows you to be all that you can be.











03 دقائق  
min من المدينة الجامعية  
from University City

05 دقائق  
min من المنطقة الحرة بمطار الشارقة الدولي  
from Sharjah International Airport Free Zone (SAIF)

15 دقيقة  
min من مطار دبي الدولي وكورنيش الشارقة  
from Dubai International Airport & Sharjah Corniche



انعم بالعيش  
في محيطٍ طبيعيٍّ  
نابضٍ بالحياة

Live  
in a natural,  
vibrant setting







إبدأ يومك بإطلالةٍ خلّابةٍ من شرفةٍ منزلك، واستمتع بخياراتٍ متنوّعةٍ لقضاء يومٍ مفعٍ بالحيوية والنشاط؛ وتنشّق الهواء النقيّ في حديقةٍ منزلك الخلفية الحاملة بعيداً عن صخب المدينة وضوضائها المزعج؛ واغمرحواسك بأجمل المناظر وأعذب الأصوات في وجهةٍ جديدة ذات خياراتٍ لامتناهية.

إمارة الشارقة، فهي مكانٌ يمكنكم فيه العيش والعمل والتعلّم والاستجمام في آنٍ معاً. وهي من دون أدنى شكّ نقطة التقاءٍ بين عراقة الماضي الأصيل وحدّات المستقبل الواعد، إذ يتعانق فيها كلّ ما هو جميلٌ من تلك الأبعاد الزمانيّة؛ فهي مكانٌ سيرسم الدهشة والبسمة على وجوهكم في الوقت ذاته. وبكلماتٍ أخرى، فسوف يتيح لكم مشروع الجادة المتكامل تحقيق كلّ ما ترغبون به!

كانت لدينا رؤية واضحة منذ البداية عند إطلاق الجادة لبناء مجتمعٍ متكامل يلبي متطلّبات جميع أفراد العائلة. ويتميز مشروع الجادة بقربه من المدينة الجامعيّة في الشارقة، وهي إحدى أكبر المؤسسات الأكاديميّة في منطقة الشرق الأوسط، مما يجعل منها وجهة مثاليّة لجيل الشباب الراغب بشق طريقه نحو التفوّق والنجاح. ستوفر لكم الجادة كلّ ما تحتاجونه للانطلاق نحو آفاقٍ جديدة وحياةٍ أفضل، إذ تضمّ عدداً من المدارس الرائدة المختارة بعناية، إضافة إلى سهولة الوصول من خلالها إلى مجموعة من أرقى الجامعات المرموقة. وباعتبارها أحدث وجهةٍ عصرية في

**Wake up every morning to the sound of birdsong, and a feeling of excitement and endless possibility. Breathe in the fresh air as you relax in the peace of your back garden, only a short distance from the pace of the city. And explore the sights and sounds of a new destination, where the journey of discovery never ends.**

As a top destination for culture and education in the Middle East, there's no better place to bring up your family than Sharjah. With a selection of schools onsite, as well as access to world-class universities nearby, Aljada has everything you need to give your children the perfect start in life. Aljada is a place where the past meets the future, offering the best of both worlds. It's a place where you will be constantly surprised and delighted.

We're building Aljada with you and your family's best interests in mind. We want you to have the best of both worlds – the tranquillity of home life and the energy of a vibrant urban destination. So whether it's a gentle jog in the park outside your front door, or a day out with your children in a beautiful park, this is a community that answers every desire.



توجّه إلى عملك  
في مدينةٍ عصريةٍ  
تلبّي كلّ تطلّعاتك

Work in a  
modern and  
dynamic city









## يتربّع مجمّع الأعمال في الجادة في قلب منطقة نابضة بالنشاط التجاري ضمن إحدى أسرع الاقتصادات نموّاً وأكثرها تنوّعاً في العالم العربيّ. ويوفر 500 ألف متراً مربعاً من المساحات التجارية للشركات المحليّة ومتعددة الجنسيّات، والمؤسسات الصغيرة والمتوسطة، والمشاريع والشركات الناشئة.

ونعمل على بناء شراكاتٍ مثمرة مع العديد من المؤسسات الأكاديميّة والجامعات لتعزيز حركة البحث العلميّ وإيجاد الوظائف في عددٍ من القطاعات الجديدة والحيويّة لدفع عجلة الاقتصاد الوطني. فمهما اختلفت طموحاتكم الوظيفيّة، فسوف تجدون في الجادة كلّ ما تحتاجون إليه لشق طريقكم نحو غدٍ أفضل ومستقبلٍ مشرق.

يساهم الموقع الاستراتيجي لمجمّع الأعمال على مقربة من مطار الشارقة الدوليّ والمنطقة الحرّة المصاحبة للمطار في سهولة الوصول إليه للموظفين والشركات على حدّ سواء، كما تمّ تصميم أبنيته بحيث تلائم احتياجات ومتطلّبات جميع الشركات على اختلاف أحجامها وأنشطتها التجاريّة. ويفخر المشروع بالسير على خُطى إمارة الشارقة التي تمتلك تاريخاً عريقاً باعتبارها حاضنةً للابتكار وريادة الأعمال على مستوى المنطقة. فقد كنا حريصين على تطوير بيئة جاذبة تساهم في تعزيز نموّ الاقتصاد الوطني وتوفير الفرص الوظيفيّة للآلاف من الشباب من منطقة الخليج العربيّ وغيرها من الدول.

**Aljada's Business Park will be the heart of commercial activity in one of the Arab world's fastest growing and most diverse economies. Over 500,000 square metres of space is available for multinationals, local companies, SMEs and start-ups.**

The Business Park's location adjacent to Sharjah International Airport and its adjoining free zone enables exceptional connectivity for workers and businesses alike, while its buildings are designed to allow every company – from small to large – feel at home. Sharjah has a long heritage as a creative hub for entrepreneurs and Aljada is proud to follow that tradition. We're building an ecosystem that will not only support the growth of the UAE's economy, but will also provide jobs for thousands of young people from the Gulf and beyond.

We're working to create partnerships with organisations such as universities to drive research and employment in exciting new sectors that are vital to the health of the local economy. So whether you want to be an engineer or an architect, Aljada is the perfect place to set the foundations for an amazing career.





العب واكتشف  
أشياء جديدة  
في وجهة حضرية  
لا تضاهى

Play and  
explore  
in an urban  
destination











نحن ندرك تماماً أهميّة استمتاعك بوقت فراغك بأفضل طريقة ممكنة. فسواء كنت موظفاً أو طالباً على مقاعد الدراسة، فقد وفرنا لك في الجادة جميع وسائل الراحة من مرافق رياضيّة، ومراكز تسوّق، وغيرها من المرافق الترفيهيّة المتنوّعة في متناول يديك.

أنحاء المشروع وعلى مساحةٍ تزيد عن 5 كيلومترات للاستمتاع بها واستكشاف جمالها الأخاذ. فإن كنت تفكر بمجرد الاسترخاء أو ممارسة الرياضة، فقد وفرنا لك مساحاتٍ كافيةٍ وعلى مقربةٍ من منزلك.

ليس هناك ما أهو أفضل من التنزّه في الهواء الطلق في أرجاء المساحات الخضراء الرحبة، وهو ما ركزنا عليه في مشروع الجادة حيث صممنا باقة من الحدائق والمتنزهات التي لا مثيل لها على مستوى المنطقة. إذ تنتشر حدائقنا الرائعة في مختلف

It doesn't matter if you're working or studying, we know that your time off is precious. However you choose to relax, whether it's taking part in sport or heading off out to the shops, Aljada has something for you.

There's nothing better than getting outdoors to explore wide green spaces. At Aljada, you won't find anything like our parks anywhere else in the region. Stretching the length of the city, there are more than 5 kilometres

of parks for you to explore and enjoy. So whether it's peace and tranquillity you want, or an opportunity to break a sweat, you can rest assured that a beautiful outdoor space is just a few steps away.



أجمل الأجواء  
للاسترخاء ضمن  
مجتمع تسوده  
السكينة والهدوء

Relax  
in a tranquil  
community









فخورون بطرح إحدى أبرز وجهات الترفيه والاستجمام في دولة الإمارات العربية المتحدة والتي تم افتتاحها في فبراير 2020؛ مجمّع مدار، وهو صرح معماريّ فريد من تصميم فريق المهندسين المتخصصين لدى شركة زها حديد العالميّة، والذي يشكّل القلب النابض للجادة وعلى مساحةٍ إجمالية تفوق في حجمها أكثر من 25 ملعباً لكرة القدم.

يتضمن مجمّع مدار كذلك متنزهاً كبيراً تنتشر فيه الأشجار والنباتات التي توجد بشكل طبيعي في الإمارات العربية المتحدة، بالإضافة إلى برج مميز ومرافق تجارية متنوّعة وواقّة من الأنشطة الرياضية المختلفة. وسيشمل أيضاً ساحة عامة ونوافير راقصة ومقاهي ومنافذ لبيع الأطعمة. وترحب المرحلة الأولى من مجمّع مدار بالجادة حالياً بالآلاف الزوار من مختلف أنحاء الدولة كل أسبوع.

من خلال المزج بين المساحات الخضراء الرحيبة والعديد من الأنشطة الترفيهية المتنوّعة، سيوفر مجمّع مدار باقة واسعة من متاجر التجزئة والمطاعم والمقاهي الرائعة، إضافة إلى مجموعة من العلامات التجارية الكبرى والأولى من نوعها على مستوى المنطقة لتلبية متطلبات الجميع، صغاراً وكباراً. كما وسيضم بين جنباته مركزاً متخصصاً لرياضات الإثارة، ودار سينما كبيرة، وملعباً للجولف، إضافة إلى أكبر مرفقٍ للتعليم والترفيه للأطفال في الإمارات الشمالية، والذي سيحتوي بدوره على منصةٍ للواقع الافتراضي، ومتحفٍ علمي، ومدرسة لتعليم القيادة للأطفال.

We're proud to introduce the UAE's newest and most exciting leisure and entertainment destination, Madar at Aljada, which opened to the public in February 2020. Designed by Zaha Hadid Architects, the beating heart of Aljada is a futuristic complex over 25 football fields in size.

Mixing lush green spaces with a list of attractions to excite everyone from toddlers to grandparents, Madar at Aljada's extensive retail and dining portfolio will also bring a host of big-name brands to the region for the first time. Among Madar's attractions are: an extreme sports centre; the largest children's edutainment centre in the Northern Emirates, featuring a virtual reality zone, science museum and driving school; an 11-screen cinema and a giant adventure golf course.

Madar at Aljada's incredible design also includes a large community park, filled with lush trees and plants that are naturally found in the UAE, as well as a signature tower, significant retail and a host of other sports activities. It will also include a public square for large community gatherings, featuring dancing fountains and dining outlets and cafés. The first phase of Madar is already welcoming thousands of visitors to Aljada every weekend.





سرّاب هي وعدنا  
لكم بأنماط حياةٍ  
إيجابية ومتوازنة

Sarab is the  
promise of a  
balanced life













يحتاج كلّ شخصٍ إلى مكانٍ هادئٍ للراحة والاسترخاء وتجديد حيويته. ومن هنا، تقع منازل سراب في أكثر أركان الجادة هدوءًا وخصوصية، حيث تعدّ المكان المثالي لجميع أفراد العائلة للاسترخاء ضمن أجواءٍ مميّزة. كما سيكون بانتظاركم عالمٌ مليءٌ بالإثارة والتشويق وعلى بُعد مسافة قصيرة من التجمّع السكني. وبكل بساطة، فستتيح لكم هذه المنازل العصرية مزيجاً استثنائياً من الخصوصية والتفرد والانسجام مع نبض المدينة الصاخب في آنٍ معاً.

الرائحة التي تمتد على طول المشروع، فضلاً عن المساحات الخضراء الرحبة التي تنبض جمالاً بالمناظر الطبيعية في مجمّع مدار في قلب الجادة قريباً من سراب 2. فسواء كنتم من الرياضيين الشغوفين أو محبيّ النزّهات الهادئة، فلا يوجد مكان أفضل لترضي ذائقتك في الهواء الطلق.

تأتي الطبيعة أولاً في سراب 2، حيث ستستيقظ على أصوات العصافير المرحّة وتستمتع بلحظاتٍ من الهدوء والسكينة في حديقتك الخاصة وقتما يحلو لك. كما سيكون بإمكانك الذهاب مباشرة إلى باقةٍ منسقةٍ من الحداثق والأشجار الباسقة عبر بوابتك الخلفية. وأينما تجولت في الجادة فستجد المزيد من المتنزهات

## سراب 2

# Sarab 2

Everyone needs a quiet place to rest, relax and rejuvenate. The Sarab Communities are located in the quietest parts of Aljada, and they are the perfect places for you and your families to unwind. But don't forget there's a world of excitement only a short distance away from your community. These homes allow you to enjoy your privacy while staying in tune to the beat of the city.

At Sarab 2, nature comes first. Wake up to the sound of birdsong and enjoy the precious feeling of tranquillity in your garden. Or open your back gate and walk straight out into a carefully curated collection of gardens and trees. Venture outside your neighbourhood and you'll find even more lush parks, running the length

of Aljada. You'll also find Madar, the bustling heart of Aljada, right next door to Sarab 2. So whether you're a sports fanatic or a lover of picnics, there's no better place to indulge your passion for the great outdoors.







يَظهرُ التزامنا بأعلى معايير الجودة والتصميم الاستثنائي في كلّ جزء من أرجاء منزلك الجديد. وقد حرصنا على الاستفادة من عناصر الإضاءة والتهوية الطبيعية لتوفير مساحة معيشة مثالية لجميع أفراد العائلة.

Our dedication to quality and beautiful design can be found throughout every inch of your new home. We've made the most of natural light and ventilation to ensure a perfect living space for you and your family.











وعلى بُعد مسافة قصيرة من التجمّع السكني، يتجلى التزامنا بأروع عناصر التصميم المبتكر على امتداد الجادة؛ بدءًا من المنحوتات والمعارض المزدانة على جنبات الطرقات وصولاً إلى مجمّع مدار، من تصميم شركة زها حديد العالمية للهندسة المعمارية، إذ تتواصل الحركة والنشاط في هذه المدينة النابضة بالحياة مع إشراقة كلّ يوم!

ستدرك على الفور مدى روعة وسائل الراحة والمرافق الخدمية المتنوّعة حول منزلك الجديد، حيث يضم مجتمع سراب 2 بين جنباته نوادي لياقة بدنيّة منفصلة للرجال والسيدات، وحوض سباحة، وملعباً لكرة السلة، وملعبيّ سكواش. كما أن هناك مناطق مخصصة للعائلات، ومنطقة كبيرة للعب الأطفال، ومنطقتي لياقة بدنية في الهواء الطلق ومسجد.

Just a short walk away from the community, you'll find that our commitment to incredible design runs right the way through Aljada. From street sculptures and galleries right the way through to Madar at Aljada, designed by Zaha Hadid Architects, the cultural pulse of this dynamic city never stops beating.

You'll find that the amenities that surround your new home are second to none. Set within the Sarab 2 community are separate male and female gyms, a swimming pool, a basketball court and two squash courts. In addition, there are a number of areas set aside for families, a large playground, two outdoor gym zones and a mosque.







وبمجرّد خروجك من تجمّع سراب السكنيّ ستجد نفسك في واحدة من أكثر البيئات الحضرية إثارة وحيوية في الإمارات العربية المتحدة. فسواء كنت ترغب بجولة تسوّق فاخر، أو تناول وجبة طعام راقية مع العائلة أو الأصدقاء، أو مشاهدة أحدث عروض السينما، فستوفر لك الجادة كلّ ما تطمح في تجربته ضمن وجهة واحدة رائعة تستشرف مستقبلاً أجمل.

Step outside Sarab Community and you'll quickly find yourself in one of the UAE's most exciting urban environments. Whether it's high-end shopping, signature dining or a trip to the cinema, Aljada truly has something for everyone, all in one bold and future-facing destination.







# المخطط الرئيسي

## Masterplan



- 2 Bedroom Townhouse
- 3 Bedroom Townhouse (Corner/End)
- 3 Bedroom Townhouse
- 3 Bedroom Semi-detached - A
- 3 Bedroom Semi-detached - B
- 4 Bedroom Villa



المخططات الطابقية  
Floor Plans



## 2 Bedroom Townhouse Keyplan

1-Measurements are indicative 'finish to finish' in Metric & Imperial excluding construction tolerance. 2-Plots/units dimensions may vary from brochure; 3-All images used are for illustrative purposes only. 4-Unless stated otherwise, all fittings and interior decorative items shown are for illustrative purposes only. 5-The developer reserves the right to make alterations, at its absolute discretion, without any liability whatsoever up to the final 'as built' status.

### Residence Specifications

Ground Floor Area: 942 Sqft  
First Floor Area: 697 Sqft  
Total Area: 1,639 Sqft

1- تشير الأرقام الواردة إلى القياسات النهائية من سطح الحائط المشطب إلى سطح الحائط المشطب المُقابل له وبالوحدات المترية والإنجليزية باستثناء التفاوت المسموح به في الأعمال الإنشائية. 2- قد تختلف أبعاد القطع / الوحدات عما هو موضح في البرشور؛ 3- جميع الصور الواردة هي لأغراض التوضيح فقط. 4- جميع التجهيزات والديكورات الداخلية الواردة هي لأغراض التوضيح فقط، ما لم يرد خلاف ذلك صراحة. 5- يحتفظ المطور، ووفقاً لتقديره المطلق، بحقه في إجراء التعديلات دون أي مسؤولية مترتبة على ذلك حتى إنجاز العمل بصورة نهائية



المخططات الطابقية  
Floor Plans



3 Bedroom Townhouse  
Keyplan

Residence Specifications

Ground Floor Area: 1,048 Sqft  
First Floor Area: 835 Sqft  
Total Area: 1,883 Sqft

1-Measurements are indicative 'finish to finish' in Metric & Imperial excluding construction tolerance. 2-Plots/units dimensions may vary from brochure; 3-All images used are for illustrative purposes only. 4-Unless stated otherwise, all fittings and interior decorative items shown are for illustrative purposes only. 5-The developer reserves the right to make alterations, at its absolute discretion, without any liability whatsoever up to the final 'as built' status.

1- تشير الأرقام الواردة إلى القياسات النهائية من سطح الحائط المشطوب إلى سطح الحائط المشطوب المُقابل له وبالوحدات المترية والإنجليزية باستثناء التفاوت المسموح به في الأعمال الإنشائية. 2- قد تختلف أبعاد القطع / الوحدات عما هو موضح في البرشور؛ 3- جميع الصور الواردة هي لأغراض التوضيح فقط. 4- جميع التجهيزات والديكورات الداخلية الواردة هي لأغراض التوضيح فقط، ما لم يرد خلاف ذلك صراحة. 5- يحتفظ المطور، ووفقاً لتقديره المطلق، بحقه في إجراء التعديلات دون أي مسؤولية مترتبة على ذلك حتى إنجاز العمل بصورة نهائية



المخططات الطابقية  
Floor Plans



### 3 Bedroom Townhouse (Corner/End) Keyplan

#### Residence Specifications

Ground Floor Area: 1,065 Sqft  
First Floor Area: 852 Sqft  
Total Area: 1,917 Sqft

1-Measurements are indicative 'finish to finish' in Metric & Imperial excluding construction tolerance. 2-Plots/units dimensions may vary from brochure; 3-All images used are for illustrative purposes only. 4-Unless stated otherwise, all fittings and interior decorative items shown are for illustrative purposes only. 5-The developer reserves the right to make alterations, at its absolute discretion, without any liability whatsoever up to the final 'as built' status.

1- تشير الأرقام الواردة إلى القياسات النهائية من سطح الحائط المشطوب إلى سطح الحائط المشطوب المقابل له وبالوحدات المترية والإنجليزية باستثناء التفاوت المسموح به في الأعمال الإنشائية. 2- قد تختلف أبعاد القطع / الوحدات عما هو موضح في البرشور؛ 3- جميع الصور الواردة هي لأغراض التوضيح فقط. 4- جميع التجهيزات والديكورات الداخلية الواردة هي لأغراض التوضيح فقط، ما لم يرد خلاف ذلك صراحة. 5- يحتفظ المطور، وفقاً لتقديره المطلق، بحقه في إجراء التعديلات دون أي مسؤولية مترتبة على ذلك حتى إنجاز العمل بصورة نهائية.



المخططات الطابقية  
Floor Plans



### 3 Bedroom Semi-detached - A Keyplan

1-Measurements are indicative 'finish to finish' in Metric & Imperial excluding construction tolerance. 2-Plots/units dimensions may vary from brochure; 3-All images used are for illustrative purposes only. 4-Unless stated otherwise, all fittings and interior decorative items shown are for illustrative purposes only. 5-The developer reserves the right to make alterations, at its absolute discretion, without any liability whatsoever up to the final 'as built' status.

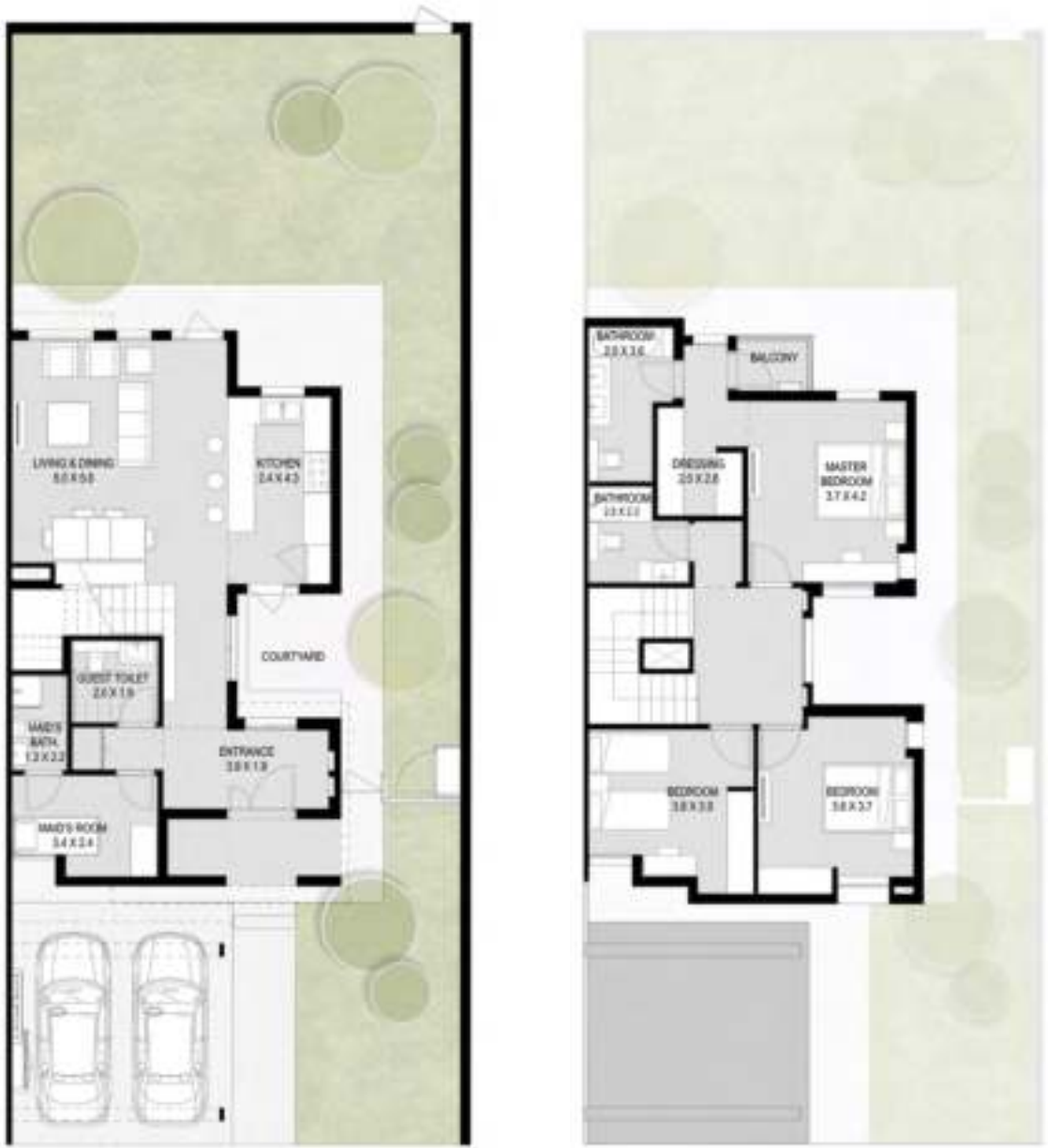
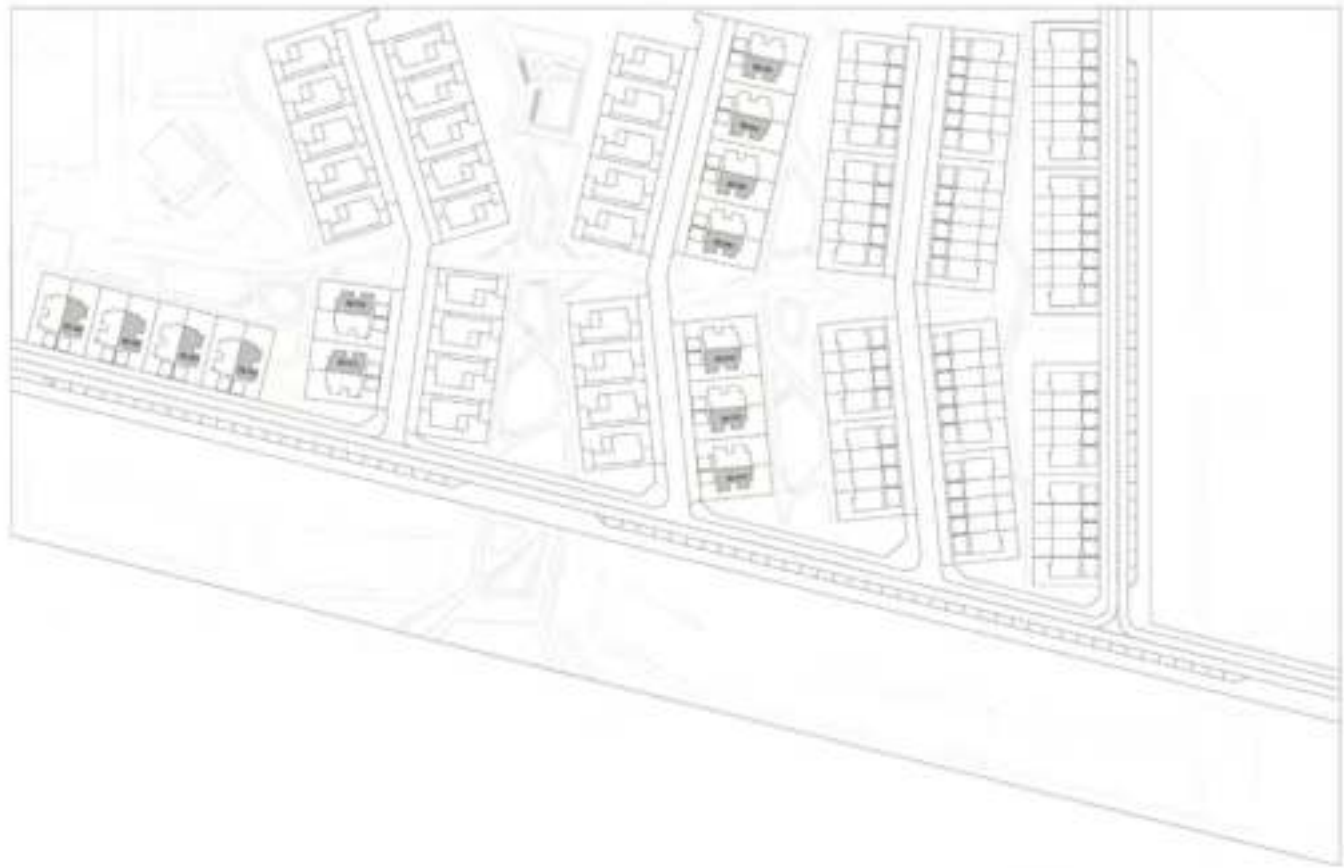
#### Residence Specifications

Ground Floor Area: 1,244 Sqft  
First Floor Area: 1,012 Sqft  
Total Area: 2,256 Sqft

1- تشير الأرقام الواردة إلى القياسات النهائية من سطح الحائط المشطوب إلى سطح الحائط المشطوب المقابل له وبالوحدات المترية والإنجليزية باستثناء التفاوت المسموح به في الأعمال الإنشائية. 2- قد تختلف أبعاد القطع / الوحدات عما هو موضح في البرشور؛ 3- جميع الصور الواردة هي لأغراض التوضيح فقط. 4- جميع التجهيزات والديكورات الداخلية الواردة هي لأغراض التوضيح فقط، ما لم يرد خلاف ذلك صراحة. 5- يحتفظ المطور، وفقاً لتقديره المطلق، بحقه في إجراء التعديلات دون أي مسؤولية مترتبة على ذلك حتى إنجاز العمل بصورة نهائية



المخططات الطابقية  
Floor Plans



3 Bedroom Semi-detached - B  
Keyplan

Residence Specifications

Ground Floor Area: 1,240 Sqft  
First Floor Area: 999 Sqft  
Total Area: 2,239 Sqft

1-Measurements are indicative 'finish to finish' in Metric & Imperial excluding construction tolerance. 2-Plots/units dimensions may vary from brochure; 3-All images used are for illustrative purposes only. 4-Unless stated otherwise, all fittings and interior decorative items shown are for illustrative purposes only. 5-The developer reserves the right to make alterations, at its absolute discretion, without any liability whatsoever up to the final 'as built' status.

1- تشير الأرقام الواردة إلى القياسات النهائية من سطح الحائط المشطوب إلى سطح الحائط المشطوب المُقابل له وبالوحدات المترية والإنجليزية باستثناء التفاوت المسموح به في الأعمال الإنشائية. 2- قد تختلف أبعاد القطع / الوحدات عما هو موضح في البرشور؛ 3- جميع الصور الواردة هي لأغراض التوضيح فقط. 4- جميع التجهيزات والديكورات الداخلية الواردة هي لأغراض التوضيح فقط، ما لم يرد خلاف ذلك صراحة. 5- يحتفظ المطور، ووفقاً لتقديره المطلق، بحقه في إجراء التعديلات دون أي مسؤولية مترتبة على ذلك حتى إنجاز العمل بصورة نهائية



المخططات الطابقية  
Floor Plans



4 Bedroom Villa  
Keyplan

1-Measurements are indicative 'finish to finish' in Metric & Imperial excluding construction tolerance. 2-Plots/units dimensions may vary from brochure; 3-All images used are for illustrative purposes only. 4-Unless stated otherwise, all fittings and interior decorative items shown are for illustrative purposes only. 5-The developer reserves the right to make alterations, at its absolute discretion, without any liability whatsoever up to the final 'as built' status.



Residence Specifications

Ground Floor Area: 1,850 Sqft  
First Floor Area: 1,889 Sqft  
Total Area: 3,739 Sqft

1- تشير الأرقام الواردة إلى القياسات النهائية من سطح الحائط المشطّب إلى سطح الحائط المشطّب المُقابل له وبالوحدات المترية والإنجليزية باستثناء التفاوت المسموح به في الأعمال الإنشائية. 2- قد تختلف أبعاد القطع / الوحدات عما هو موضح في البرشور؛ 3- جميع الصور الواردة هي لأغراض التوضيح فقط. 4- جميع التجهيزات والديكورات الداخلية الواردة هي لأغراض التوضيح فقط، ما لم يرد خلاف ذلك صراحة. 5- يحتفظ المطور، ووفقاً لتقديره المطلق، بحقه في إجراء التعديلات دون أي مسؤولية مترتبة على ذلك حتى إنجاز العمل بصورة نهائية





## حقائق وأرقام

- صمم المخطط الرئيسي للمشروع وودز باغوت الذي يعتبر من أشهر المهندسين المعماريين في العالم.
- تضم الجادة أول باقة من المنازل الذكية في الشارقة، حيث تم نشر تقنيات المنزل الذكي من أراد في العديد من أرجاء المدينة.
- اتصال مباشر بطريق الذيد وطريق المدينة الجامعية وسهولة الوصول إلى شارع الشيخ محمد بن زايد.
- يتوقع أن يصل عدد سكان المشروع إلى 70 ألف نسمة بين مقيمين وسياح.
- سيكون مجمّع مدار، من تصميم شركة زها حديد للهندسة المعمارية، أكبر مجمّع ترفيهي في الإمارات الشمالية بأكملها.
- يتضمن المخطط الرئيسي للجادة أربعة فنادق، تتولى مجموعة إعمار للضيافة إدارة ثلاثة منها؛ ألا وهي "العنوان" و"فيدا" و"روف".
- تشجع الأجواء في مشروع الجادة على عيش حياة صحية بفضل التصميم المدروس بعناية والمسارات الطويلة المخصصة للجري وركوب الدراجات الهوائية.
- تتضمن المرافق التعليمية في الجادة ثلاث مدارس، ستتولى إدارة إحداهما مؤسسة سابيس الدولية للخدمات التعليمية.

## Key Facts

- Masterplan designed by world renowned architects, Woods Bagot.
- Aljada features Sharjah's first smart homes, with Arada Smart Home technology being implemented in various parts of the city.
- Direct access to Al Dhaid Road and University City Road, and easy access to Sheikh Mohammed bin Zayed Road.
- Expected population of 70,000 people including residents, and visitors.
- Madar at Aljada, designed by Zaha Hadid Architects, will be the largest leisure and entertainment complex in the Northern Emirates.
- The Aljada masterplan includes four hotels, three of which will be operated by Emaar Hospitality Group; These will be under The Address, Vida and Rove brands.
- Aljada promotes an active healthy lifestyle, with linear paths stretching the length of the development and an extensive cycle network.
- Education facilities include three schools, including one operated by SABIS.









### CONTACT US

 +971 4 248 3400 |  +971 55 162 3236

Email Us

info@tanamiproperties.ae

For More Info...

[www.tanamiproperties.com/Projects/Sarab-2-at-Aljada](http://www.tanamiproperties.com/Projects/Sarab-2-at-Aljada)



### **ADDRESS**

Office 3405, Marina Plaza,  
Al Marsa Street, Dubai Marina, UAE